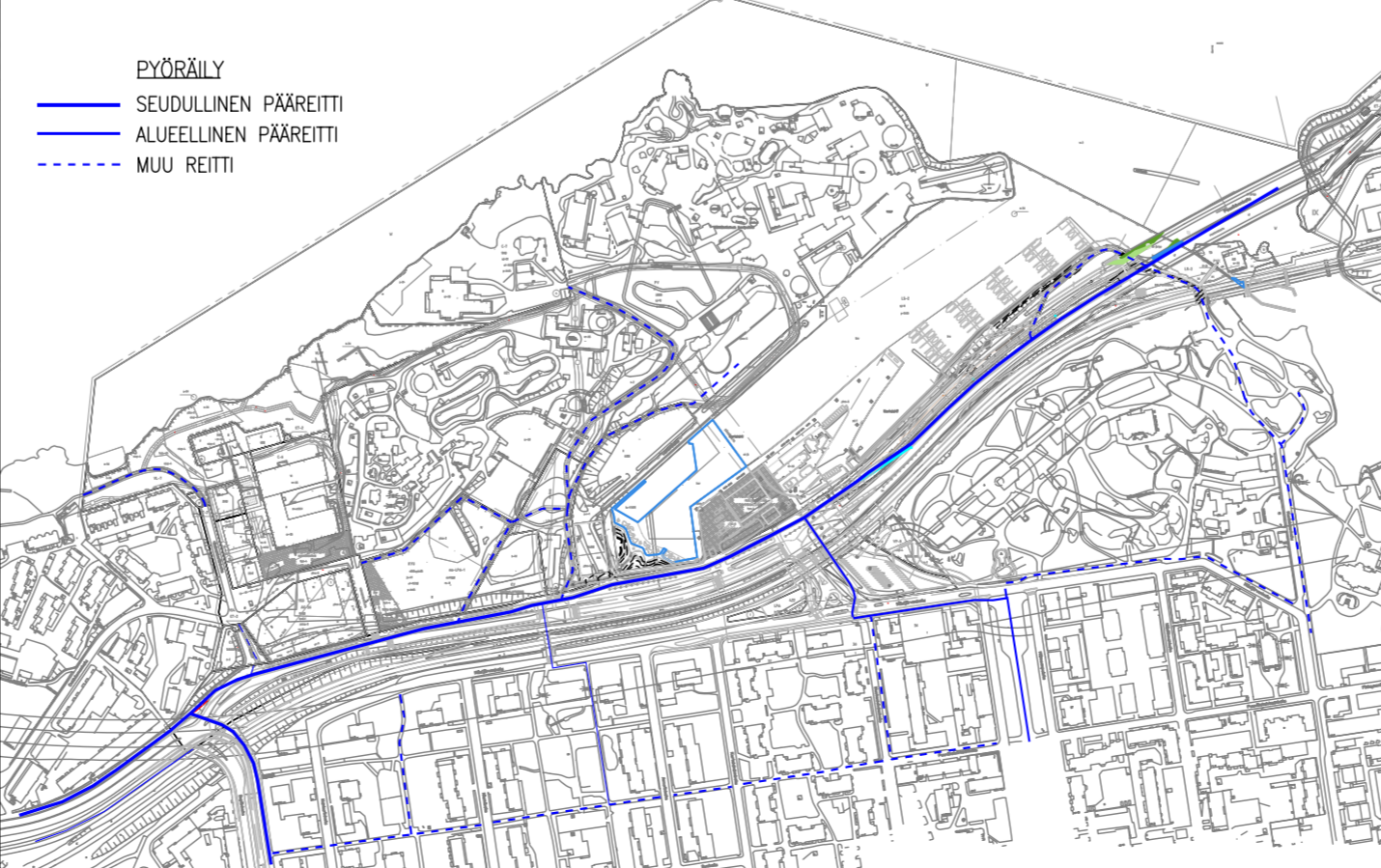
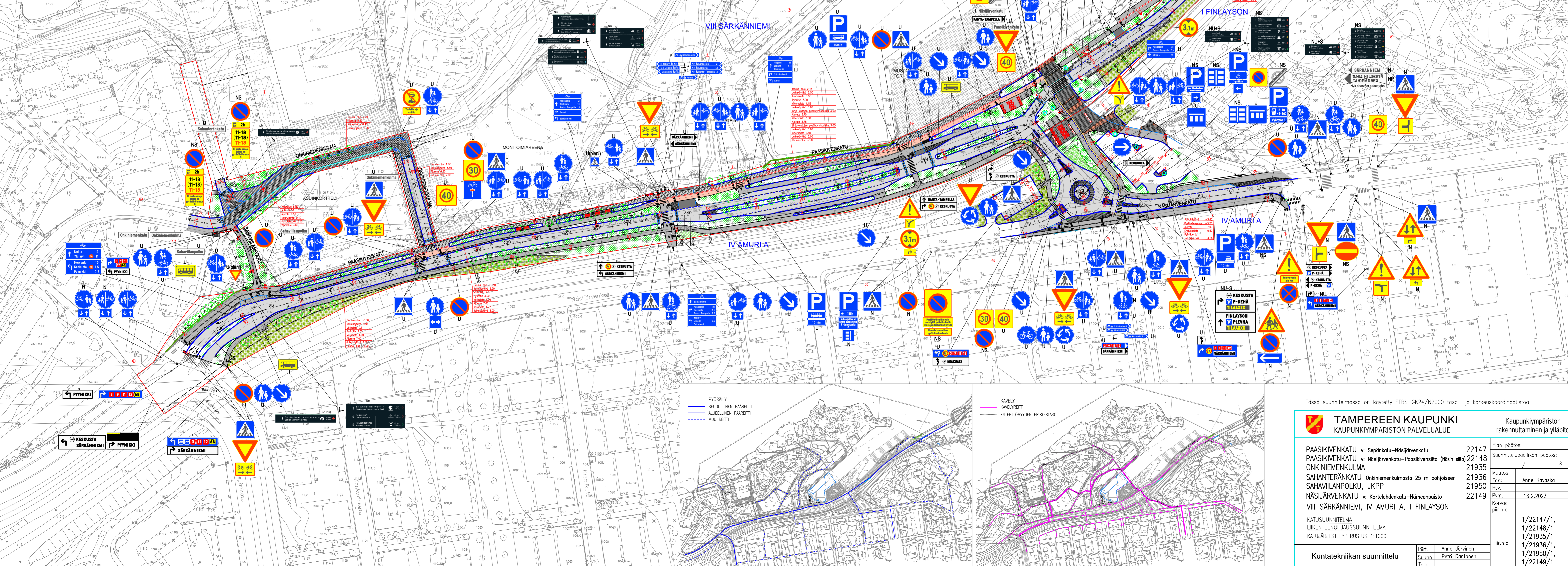


- MERKINTÖJEN SELITYS:**
- PINNOITTEET JA RAJAKSET**
- ASFALTIPÄÄLLYSTEINEN AJORATA
  - ASFALTIPÄÄLLYSTEINEN JALANKULU- JA PYÖRÄTE
  - SÄVYASFALTIPÄÄLLYSTEINEN PYÖRÄTE
  - MURSEKEPÄÄLLYSTEINEN KÄYTÄVÄ
  - BETONI- TAI LUONNONKIVILAATIOITUS
  - BETONI- TAI LUONNONKIVEYS
  - NOPPAKIVEYS
  - NUPUKIVEYS
  - ASFALTIPÄÄLLYSTEINEN TONTILIIITYMÄ
- RAJAKSET**
- GRANIITTINEN REUNAKIVI, KORKEUS 10 CM. HARMAA RAAKAREUNAKIVI S170
  - MADALLETTU GRANIITTINEN REUNAKIVI, KORKEUS PYSÄKÖINTIPAIKOJEN, TONTILIIITYN JA SUOJATEIDEN YHTEYDESSÄ JALKAKÄYTÄVÄN KOHDALLA 3 CM. REUNAKIVILINJAN KORKEUSEROT TASOITETAAN N. METRIN MATKALLA ALASLASKUJEN PAISSA
  - MADALLETTU GRANIITTINEN REUNAKIVI, HARMAA LUISKATUUREUNAKIVI LR170. NÄKYMÄ SUOJATEIDEN YHTEYDESSÄ 0/4 CM (JK).
  - GRANIITTINEN REUNAKIVI, HARMAA RAAKAREUNAKIVI S170. ASENETAAN TASOON
  - REUNAKIVETÖN REUNALINJA (PÄÄLLYSTEEN REUNA)
  - JALKAKÄYTÄVÄN TAI PYÖRÄTEIN REUNALINJA (PÄÄLLYSTEEN REUNA)
  - JALANKULU- JA PYÖRÄTEIN EROTUSRAITA 2X(148x278x80) VALKOINEN (KAHDEN KIVEN BETONIKIVIRATA)
  - KOURULAATTA
  - BETONIKIVIRATA JALKAKÄYTÄVÄN JA PYÖRÄTEIN VÄLISÄ 3X(148x278x80), VALKOINEN (KOLMEN KIVEN BETONIKIVIRATA)
  - VAROITUSALUE, VAROITTAVA VALKOINEN BETONIKIVILAATTA 1x(278x278x80), VALKOINEN KAHTEN SUUNTAAN URITETTU
  - BETONIKIVIRATA PYSÄKKEIN ODOTUSTILAN KOHDALLA, BETONIKIVI 278X138X80, VALKOINEN
  - NOPPAKIVIRATA, GRANIITTINOPPAKIVI 100X100X100 MM, HARMAA NOX1-YHDEN KIVEN NOPPAKIVIRATA JA NOX3-KOLMEN KIVEN NOPPAKIVIRATA

- KASVILLISUUS**
- NIITYNMURMETS
  - NURMETS
  - MAANPEITE
  - LEHTIPENSAA
  - SÄILYTETTÄVÄ/POISTETTAVA PUU
  - ISTUTETTAVA PUU
  - ISTUTETTAVA PUU VARUSTETUNA JUURISTORITILLÄ SEKÄ RUNKOSUOJALLA
  - ISTUTETTAVA PUU RUUKUSSA
- KALUSTEET JA VARUSTEET**
- PYÖRÄPYSÄKÖINTI
  - PYSÄKKEIKKATOS
  - PENKKI JA ROSKA-ASTIA
  - NYKYINEN VALAISINPILVÄS
  - VALAISIN, METALLIPILVÄS
  - YHDISTETTY TIE- JA KEVYTKAIDE, KORKEUS 1100 MM. KAITEEN ALAOSA TYYPIPIIRUSTUKSEN Ty 3/51 MUKAINEN TIEKAIDE
  - TUKIMUURI
  - HULEVESIKAIVO Ø 800 B VARUSTETUNA Ø 600 MM BETONIKARTIOON SOPIVALLA 40 TN KELLUVALLA KEHYKSELLÄ JA RITILÄKANNELLA
  - NYKYINEN SÄILYTETTÄVÄ/POISTETTAVA HULEVESIKAIVO RITILÄKANSISTOLLA
  - KATUOSOITE

- LIIKENTEENOHJAUS**
- U UUSI LIKENNEMERKKIPILVÄS MERKKEINEN SUOJITETAAN OSOITETTUUN PAikkaAN
  - N NYKYINEN LIKENNEMERKKIPILVÄS MERKKEINEN SÄILYY ENNALLAAN
  - NS NYKYINEN LIKENNEMERKKIPILVÄS MERKKEINEN SIIRRETÄÄN OSOITETTUUN PAikkaAN
  - NU NYKYINEN OPASTE UUSITTAAN
  - NU+S NYKYINEN OPASTE UUSITTAAN JA SIIRRETÄÄN OSOITETTUUN PAikkaAN



Tässä suunnitelmassa on käytetty ETRS-GK24/N2000 taso- ja korkeuskoordinaatistoa

<b>TAMPEREEN KAUPUNKI</b> KAUPUNKIYMPÄRISTÖN PALVELUALUE		Kaupunkiympäristön rakennuttaminen ja ylläpito	
PAASIKIVENKATU v. Sepänkatu-Näsijärvenkatu	22147	Ylläp. päätös:	
PAASIKIVENKATU v. Näsijärvenkatu-Poissikensilta (Näsin silta)	22148	Suunnittelupäällikön päätös:	
ONKINIEMENKULMA	21935	Muutos:	
SAHANTERÄNKATU Onkiniemenkulmasta 25 m pohjoiseen	21936	Tark.	Anne Ravaska
SAHAVIILANPOLKU, JKPP	21950	Hyt.	
NÄSIJÄRVENKATU v. Korttelienkatu-Hämeenpuisto	22149	Pvm.	16.2.2023
VII SÄRKÄNNIEMI, IV AMURI A, I, FINLAYSON		Korvaa piir.no:	
KATUJÄRJESTELMÄ			1/22147/1,
LIIKENTEENOHJAUS			1/22148/1,
KATUJÄRJESTELMÄ			1/21935/1,
KATUJÄRJESTELMÄ			1/21936/1,
KATUJÄRJESTELMÄ			1/21950/1,
KATUJÄRJESTELMÄ			1/22149/1
Kuntateknikan suunnittelu	Piirt. Anne Järvinen Suunn. Petri Rantanen Tark.	Piir.no	